

Угольное сырьё, добываемое на участке Центарльный – 2 (АО «Шубарколь Премиум») представлено маркой Д (длиннопламенный).



Для получения сортовой товарной продукции, добытое топливо подвергается переработке через установки ДСК (дробильно-сортировочный комплекс) и МСУ (мобильно-сортировочная установка), рисунок 1 – 2.

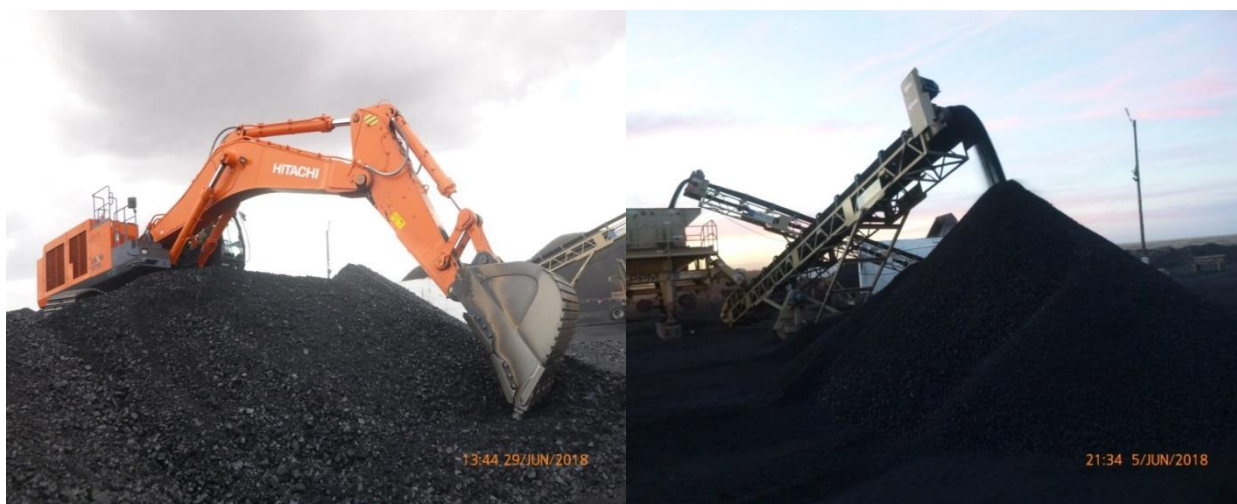


Рисунок 1 – Переработка угольной продукции через ДСК



Рисунок 2 – Переработка угольной продукции через МСУ

В результате дробления и разделения угольного сырья нарабатываются следующие продукты переработки:

<b>Марка угля</b>	<b>Фракция</b>	<b>Влага, %</b>	<b>Зола, %</b>	<b>Низшая теплота сгорания, ккал</b>
<i>ДСШ (семечко, штыб)</i>	<i>0-10</i>	<i>до 16</i>	<i>от 5 до 8</i>	<i>5800+</i>
<i>ДМС (мелкий, семечко)</i>	<i>10-25</i>	<i>до 16</i>	<i>от 5 до 8</i>	<i>5800+</i>
<i>ДО (орех)</i>	<i>25-50</i>	<i>до 16</i>	<i>от 5 до 12</i>	<i>от 5700 до 5800+</i>
<i>ДОМСШ (орех, мелкий, семечко, штыб)</i>	<i>0-50</i>	<i>до 16</i>	<i>от 5 до 15</i>	<i>от 5400 до 5800+</i>
<i>ДПК (крупный с плитным)</i>	<i>50-300</i>	<i>до 16</i>	<i>от 5 до 15</i>	<i>от 5400 до 5800+</i>
<i>ДР (рядовой)</i>	<i>0-300</i>	<i>до 16</i>	<i>от 5 до 30</i>	<i>от 4000 до 5800+</i>

Отгрузка всей товарной продукции, нарабатываемой на территории предприятия, производится с территории погрузочного тупика как в страны ближнего, так и дальнего зарубежья с отбором проб ото всех отгружаемых вагонных партий и предоставления сертификатов качества угля международной инспекционной компанией.



*Рисунок 6 – Тупик №11. Погрузка угольной продукции в ж/д полувагоны*